

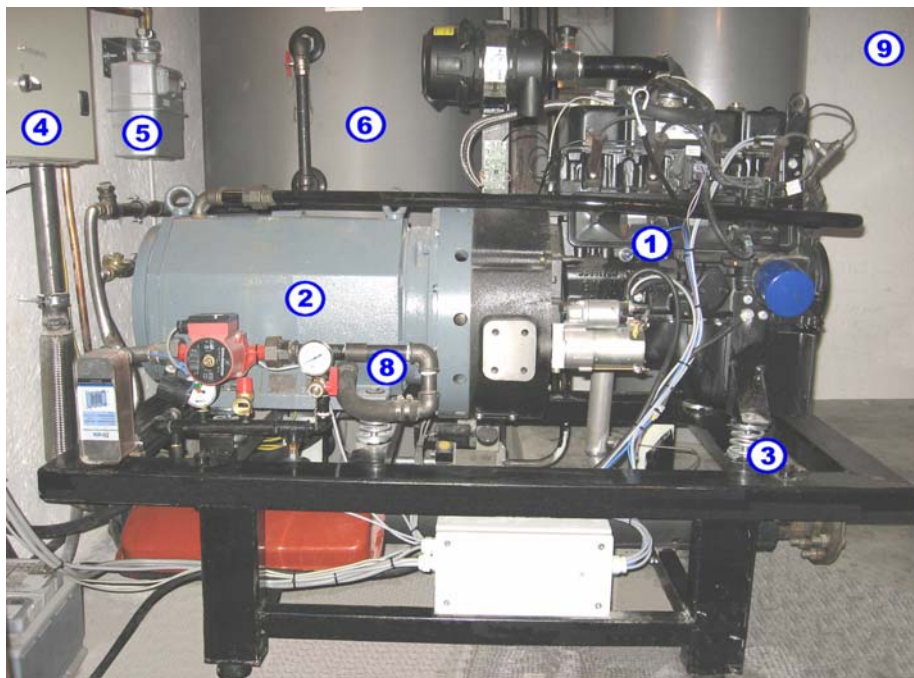
Ing. F. Blender – Mittlere Feldstraße 5 – 83395 Freilassing

Sietron Elektronik, Ing. F. Blender, Mittlere Feldstraße 5, D-83395

Blockheizkraftwerk P1 / 21

Sehr geehrte Damen und Herren,

vielen Dank für Ihr Interesse an der BHKW-Technik. Dank Einsatz hochwertiger Industrieelektronik und modernsten Fertigungsverfahren können wir Ihnen ein BHKW Modul mit Top Ausstattung zu einem attraktiven Preis anbieten.



Sietron Elektronik
Ing. Franz Blender
Mittlere Feldstraße 5
83395 Freilassing

Tel: +49 (8654) 65564
Fax: +49 (8654) 67420
email: info@sietron.de

Bankverbindung: Sparkasse BGL
Kto-Nr.: 10 55 44
BLZ: 710 500 00
Ust-IdNr.: DE128975347

Die Hauptkomponenten:

- 1) 4-Zylinder Otto-Motor
- 2) Generator - wassergekühlt für höchste Effizienz
- 3) ein Teil der Maschinenentkopplung zum perfekten Schutz vor Körperschallübertragung
- 4) Schaltschrank mit Steuerung und Überwachung
- 5) Gasverbrauchszähler
- 6) Pufferspeicher

Technische Daten:

Typenbezeichnung: P1 / 21

Elektrische Nennleistung:	21 kW
thermische Leistung:	ca. 56 kW
Gesamtwirkungsgrad:	92 % bei optimaler Systemauslegung bezogen auf die Rücklauf-temperatur max. Gesamtwirkungsgrad bis zu 95 %
Rücklauf-temperatur:	55 Grad Celsius maximal bei Nennleistung (für den angegebenen Wirkungsgrad)
Vorlauf-temperatur:	85 Grad Celsius maximal
Abgastemperatur:	40 K über Rücklauf-temperatur
Brennstoff:	Erdgas, ca. 7,8 Nm ³ / h Alternativ Propan / Butan
Nenn Spannung / Strom:	3 Ph / 400 V / 43 A
Frequenz:	50 Hz
Betriebsart:	Netzparallel / Asynchron
Netzüberwachung:	3-Phasig Spannung & Asymmetrie, Vektorsprung 1-Phasig Frequenzüberwachung
Absicherung:	63 A NH
Schallschutz:	Körperschall → zweistufiger Absorber Luftschall → Kabine
Aufbau:	massiver Stahl Rohr Rahmen
Abmessungen:	B: 750mm L:1600mm H: 1590mm
Gewicht:	730 kg (trocken)

Übergabe und Anschlussrahmen:

Zur Vormontage und schnelleren Inbetriebnahme wird ein Anschlussrahmen mit Montageplan geliefert.

Dieser beinhaltet:

- elektronisch geregelte Sekundärpumpe
- Kugelventile für Heizkreis und Gas
- Gasarmaturen, Filter, Regler, Gaszähler, Magnetventil, Thermo­sicherung
- Stromzähler zur Erfassung der erzeugten Strommenge
- Unterbau für Wärmemengenzähler für optional nachrüstbaren Wärmemengenzähler

Aufstellung und Netzeinbindung:

Zur Aufstellung und Einbindung werden benötigt:

- ein passender Raum nach Aufstellungsskizze
- Anschluss der Gasanlage
- Verbindung BHKW → Pufferspeicher
- Pufferspeicher Entnahme inklusive Anpassung an die bestehende Heizungsregelung (Vorrangschaltung)
- Elektroeinbindung und Internetanschluss
- Abgasanlage
- Zuluft und gegebenenfalls Abluft.

In der Regel sind Wärmepufferspeicher sinnvoll. Die Größe richtet sich nach den örtlichen Gegebenheiten, den Verbrauchsgewohnheiten beim Strom sowie dem zeitlichen Wärmebedarf. Die Auslegung muss sorgfältig abgewogen werden.

Je nach der Größe und Anzahl der Pufferspeicher und der örtlichen Gegebenheiten ist für Aufstellung und Netzeinbindung erfahrungsgemäß pro Maschine mit ca. 8.000,00 bis 13.000,00 Euro zu rechnen. Umfangreiche Unterstützung bei der Planung zum Einbinden in den Bestand.

Die Einbindung der Rohrleitungen und der Elektroanlage ist nicht in unserem Preis enthalten.

Zur Überwachung während der Garantiezeit ist eine Internet-Verbindung zur Verfügung zu stellen.

Alle angegebenen Preise verstehen sich exklusive Mehrwertsteuer ab Werk Freilassing in Euro.

Zahlung:

30 % Anzahlung.
60 % nach Probetrieb und Abnahme in unserem Haus
10 % 30 Tage nach Inbetriebnahme / Abnahme bei Kunden

Wir weisen auf den uneingeschränkten Eigentumsvorbehalt bis zur vollständigen Bezahlung hin.

Lieferbedingung:

Die Lieferung erfolgt nach den allgemeinen Lieferbedingungen für Erzeugnisse und Leistungen der Elektroindustrie - Stand Jan. 2002

Unsere Geschäftsbedingungen finden Sie im Internet unter: www.sietron.de

Lieferzeit:

nach Vereinbarung

Unsere Vergütungssätze sofern nichts anderes schriftlich vereinbart wurde:

Stundensatz Techniker Montage:	66,00	Euro
Stundensatz Azubi:	27,00	Euro
Stundensatz Schulung:	81,00	Euro
Stundensatz Service:	75,00	Euro
Fahrzeit:	27,00	Euro
Kilometerpauschale:	0,33	Euro / km
Tagesspesensatz:	30,00	Euro
Überstunden:	50	%-Aufschlag
Samstag/Sonntag/Feiertag	100	%-Aufschlag
Hotelkosten werden nach Aufwand abgerechnet		

Mit freundlichen Grüßen

Sietron Elektronik
Franz Blender

Sietron Elektronik
Ing. Franz Blender
Mittlere Feldstraße 5
83395 Freilassing

Tel: 08654 / 65564
Fax: 08654 / 67420
email: info@sietron.de

Bankverbindung: Sparkasse BGL
Kto-Nr.: 10 55 44
BLZ: 710 500 00
Ust-IdNr.: DE128975347